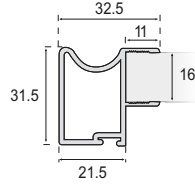
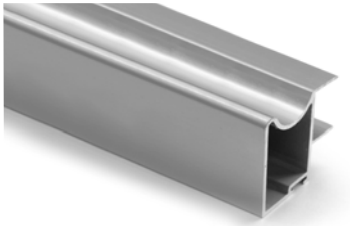




**CUINSOL**  
soler ruíz s.l.

## 08 - Sistemas Correderos Armarios

	Pag
Armario 20000 - Kit Puertas	88
Armario 20000 - Kit Guías	89
Armario 30000 - Kit Puertas	90
Armario 30000 - Kit Guías	91
Armario - Complementos	92
Armario - Calculos Medidas	93
Armario - Montados	94
Sistema Puertas Plegables	95
Sistema Puertas Correderas	96
Sistema Colgante Glow+ - Salice	97
Escamoteable Exedra Simple - Salice	98
Escamoteable Exedra Doble - Salice	99
Coplanar Slider S10/S20 - Salice	100
Coplanar Slider M50 Flex - Salice	101
Coplanar Slider L70 Flex - Salice	102



## Kit Puerta 27000 16mm

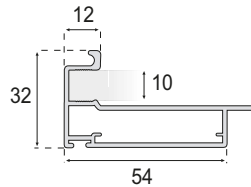
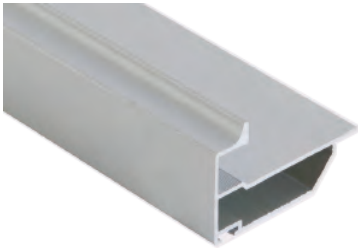
Código	Color	Grosor	ML	U.M.
67510016	Plata Mate	16mm	2,6ml	ud
67510036	Blanco Mate	16mm	2,6ml	ud
67510037	Negro Mate	16mm	2,6ml	ud
67510056	Blanco Brillo	16mm	2,6ml	ud

¡ Kit de puerta completo para su montaje.

## Kit Armario 27000 16mm Rechapado/Metal

Código	Medidas	Color	ML	U.M.
67510082	2,0m x 2P 16mm	Metales	2,6ml	ud
67510083	3,0m x 3P 16mm	Metales	2,6ml	ud
67510084	4,0m x 4P 16mm	Metales	2,6ml	ud
67510087	2,0m x 2P 16mm	Rechapado	2,6ml	ud
67510088	3,0m x 3P 16mm	Rechapado	2,6ml	ud
67510089	4,0m x 4P 16mm	Rechapado	2,6ml	ud

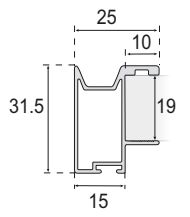
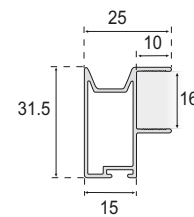
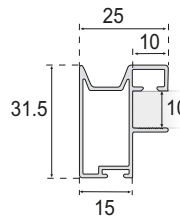
¡ Bajo pedido:  
Metales: Oro, Bronce  
Rechapados: Roble, Pino, Haya Vap, Sapelly, Mukaly, Cerezo.



## Kit Puerta 24560 10/16mm

Código	Color	Grosor	ML	U.M.
67510000	Plata Mate	10mm	2,6ml	ud
67510006	Plata Mate	16mm	2,6ml	ud
67510040	Blanco Brillo	10mm	2,6ml	ud
67510046	Blanco Brillo	16mm	2,6ml	ud

¡ Kit de puerta completo para su montaje.



## Kit Puerta 28000 10/16/19mm

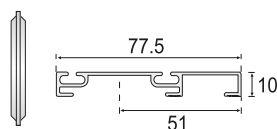
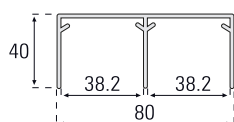
Código	Color	Grosor	ML	U.M.
67510020	Plata Mate	10mm	2,6ml	ud
67510026	Plata Mate	16mm	2,6ml	ud
67510029	Plata Mate	19mm	2,6ml	ud
67510060	Blanco Brillo	10mm	2,6ml	ud
67510066	Blanco Brillo	16mm	2,6ml	ud
67510069	Blanco Brillo	19mm	2,6ml	ud

¡ Kit de puerta completo para su montaje.



### Composicion Kits Puerta:

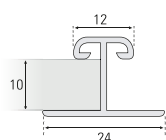
- 2-Tiradores 2,60ml
- 2-Ruedas Superiores
- 2-Ruedas Inferiores
- 1-Retenedor Puerta
- 1-Perfil U 2ml
- 2-Cepillos 2,60ml



## Kit Guías Clip

Código	Color	ML	U.M.
67510102	Plata Mate	2ml	ud
67510103	Plata Mate	3ml	ud
67510104	Plata Mate	4ml	ud
67510112	Blanco Brillo	2ml	ud
67510113	Blanco Brillo	3ml	ud
67510114	Blanco Brillo	4ml	ud
67510116	Blanco Mate	2ml	ud
67510117	Blanco Mate	3ml	ud
67510118	Blanco Mate	4ml	ud
67510119	Negro Mate	2ml	ud
67510120	Negro Mate	3ml	ud
67510121	Negro Mate	4ml	ud

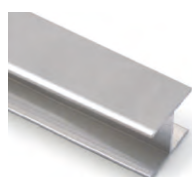
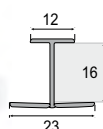
í Compuesto:  
1-Guía Superior, 1-Guía Inferior, Clips guía inferior



## Perfil H 10mm

Código	Color	Grosor	ML	U.M.
67510141	Plata Mate	10mm	3ml	ud
67510151	Blanco Brillo	10mm	3ml	ud

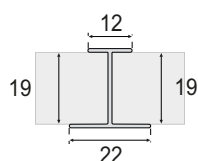
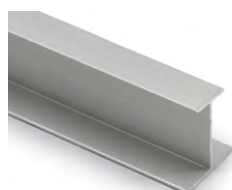
í Barras de 6ml, se sirve cortado a 3ml



## Perfil H 16mm

Código	Color	Grosor	ML	U.M.
67510142	Plata mate	16mm	3ml	ud
67510152	Blanco Brillo	16mm	3ml	ud
67510156	Blanco Mate	16mm	3ml	ud
67510157	Negro Mate	16mm	3ml	ud

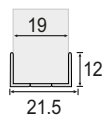
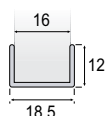
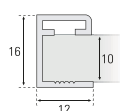
í Barras de 6ml, se sirve cortado a 3ml



## Perfil H 19mm

Código	Color	Grosor	ML	U.M.
67510143	Plata Mate	19mm	3ml	ud
67510153	Blanco Brillo	19mm	3ml	ud

í Barras de 6ml, se sirve cortado a 3ml

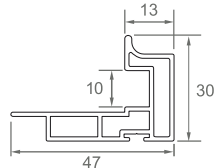


## Perfil U

Código	Color	Grosor	ML	U.M.
67510121	Plata mate	10mm	3ml	ud
67510122	Plata mate	16mm	3ml	ud
67510123	Plata mate	19mm	3ml	ud
67510131	Blanco Brillo	10mm	3ml	ud
67510132	Blanco Brillo	16mm	3ml	ud
67510133	Blanco Brillo	19mm	3ml	ud
67510156	Blanco Mate	16mm	3ml	ud
67510157	Negro Mate	16mm	3ml	ud

í Barras de 6ml, se sirve cortado a 3ml

**Tirador reforzado 2,7ml  
Con doble cámara  
Faldon inferior reforzado**



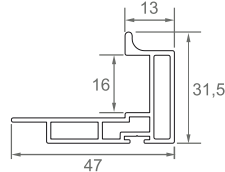
**Tirador 2,7m**



**U 1,2m**



**Faldon 1,2m**



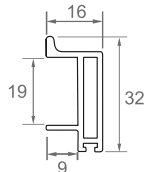
**Tirador 2,7m**



**U 1,2m**



**Faldon 1,2m**



**Tirador 2,7m**

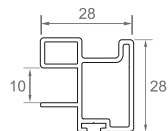


**U 1,2m**

Blanco Mate Ral 9003

**Composicion Kits 30000:**  
2-Tiradores 2,70ml  
2-Ruedas Superiores  
2-Ruedas Inferiores  
1-Retenedor Puerta  
1-Perfil U 1,2ml  
1-Perfil Faldon 1,2ml  
2-Cepillos 2,70ml

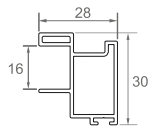
**Composicion Kits 31000:**  
2-Tiradores 2,70ml  
2-Ruedas Superiores  
2-Ruedas Inferiores  
1-Retenedor Puerta  
1-Perfil U 1,2ml  
2-Cepillos 2,70ml



**Tirador 2,7m**



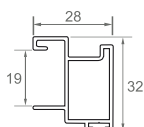
**U 1,2m**



**Tirador 2,7m**



**U 1,2m**



**Tirador 2,7m**



**U 1,2m**

## Kit Puerta 30000-10mm

Código	Descripción	Largo	U.M.
67610001	Blanco Mate	2,7ml	ud
67610002	Negro Mate	2,7ml	ud
67610003	Plata Mate	2,7ml	ud
67610004	Blanco Brillo	2,7ml	ud

📦 Kit de puerta completo

## Kit Puerta 30000-16mm

Código	Descripción	Largo	U.M.
67610005	Blanco Mate	2,7ml	ud
67610006	Negro Mate	2,7ml	ud
67610007	Plata Mate	2,7ml	ud
67610008	Blanco Brillo	2,7ml	ud

📦 Kit de puerta completo

## Kit Puerta 30000-19mm

Código	Descripción	Largo	U.M.
67610009	Negro Mate	2,7ml	ud
67610010	Plata Mate	2,7ml	ud
67610011	Blanco Brillo	2,7ml	ud
67610012	Blanco Mate	2,7ml	ud

📦 Kit de puerta completo

## Kit Puerta 31000-10mm

Código	Descripción	Largo	U.M.
67610021	Blanco Mate	2,7ml	ud
67610022	Negro Mate	2,7ml	ud
67610023	Plata Mate	2,7ml	ud
67610024	Blanco Brillo	2,7ml	ud

📦 Kit de puerta completo

## Kit Puerta 31000-16mm

Código	Descripción	Largo	U.M.
67610025	Blanco Mate	2,7ml	ud
67610026	Negro Mate	2,7ml	ud
67610027	Plata Mate	2,7ml	ud
67610028	Blanco Brillo	2,7ml	ud

📦 Kit de puerta completo

## Kit Puerta 31000-19mm

Código	Descripción	Largo	U.M.
67610029	Blanco Mate	2,7ml	ud
67610030	Negro Mate	2,7ml	ud
67610031	Plata Mate	2,7ml	ud
67610032	Blanco Brillo	2,7ml	ud

📦 Kit de puerta completo

## Kit Guías Doble 3000

Código	Descripción	Largo	U.M.
67610041	Negro Mate	2ml	ud
67610042	Negro Mate	3ml	ud
67610043	Negro Mate	4ml	ud
67610044	Blanco Mate	2ml	ud
67610045	Blanco Mate	3ml	ud
67610046	Blanco Mate	4ml	ud
67610047	Plata Mate	2ml	ud
67610048	Plata Mate	3ml	ud
67610049	Plata Mate	4ml	ud
67610050	Blanco Brillo	2ml	ud
67610051	Blanco Brillo	3ml	ud
67610052	Blanco Brillo	4ml	ud

¡ Guía Superior + Inferior + Clips

## Kit Guías Triple 3000

Código	Descripción	Largo	U.M.
67610061	Plata Mate	2ml	ud
67610062	Plata Mate	3ml	ud
67610063	Plata Mate	4ml	ud
67610064	Blanco Brillo	2ml	ud
67610065	Blanco Brillo	3ml	ud
67610066	Blanco Brillo	4ml	ud

¡ Guía Superior + Inferior + Clips

## Batiente Lateral Armario

Código	Descripción	Largo	U.M.
67610151	Plata Mate	2,8ml	ud
67610152	Blanco Brillo	2,8ml	ud
67610153	Blanco Mate	2,8ml	ud
67610154	Negro Mate	2,8ml	ud

¡ Perfil lateral, para cerrar el armario por los laterales. Sujeción mediante clips , suministrados con el perfil.

## Perfil Faldon

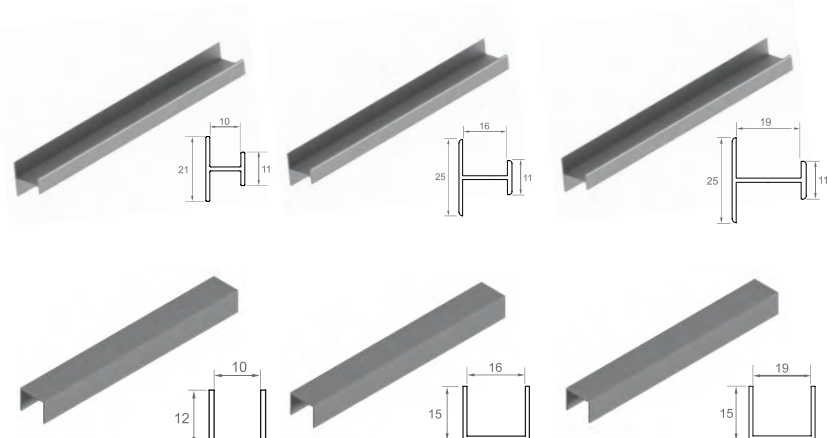
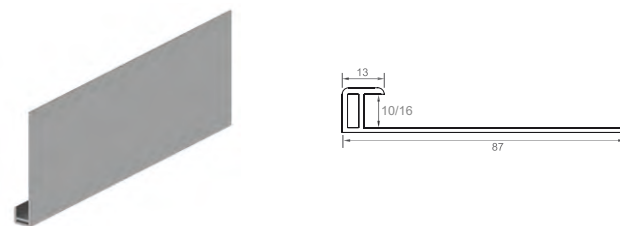
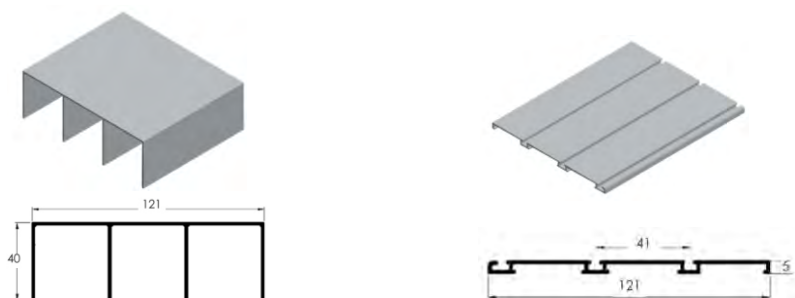
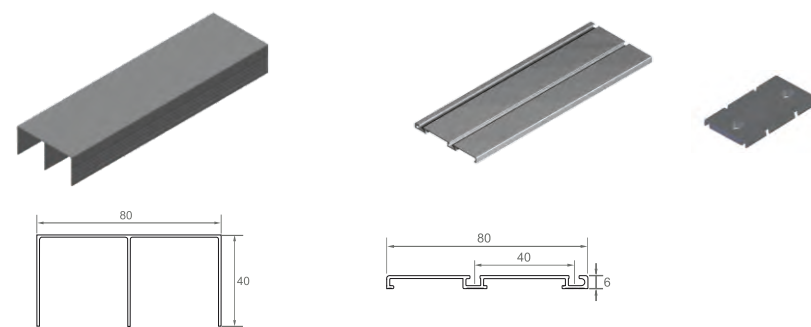
Código	Descripción	mm	Largo	U.M.
67610113	Blanco Mate	10	3ml	ud
67610114	Negro Mate	10	3ml	ud
67610115	Plata Mate	10	3ml	ud
67610116	Blanco Brillo	10	3ml	ud
67610117	Blanco Mate	16	3ml	ud
67610118	Negro Mate	16	3ml	ud
67610119	Plata Mate	16	3ml	ud
67610120	Blanco Brillo	16	3ml	ud

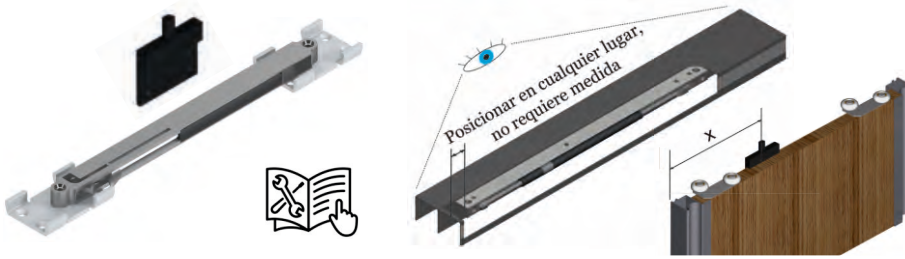
¡ Faldón U, con mayor superficie de sujeción.

## Perfil U y H

Color	mm	Perfil U	Perfil H	U.M.
Blanco Mate	10	67610101	67610121	ud
Negro Mate	10	67610102	67610122	ud
Plata Mate	10	67610103	67610123	ud
Blanco Brillo	10	67610104	67610124	ud
Blanco Mate	16	67610105	67610125	ud
Negro Mate	16	67610106	67610126	ud
Plata Mate	16	67610107	67610127	ud
Blanco Brillo	16	67610108	67610128	ud
Blanco Mate	19	67610109	67610129	ud
Negro Mate	19	67610110	67610130	ud
Plata Mate	19	67610111	67610131	ud
Blanco Brillo	19	67610112	67610132	ud

¡ Perfiles de armario U y H, en barras de 3ml.





## J.Frenos Laterales 30000

Código	Descripción	U.M.
67610201	J.Freno 15kg	ud
67610202	J.Freno 25kg	ud
67610203	J.Freno 40kg	ud
67610204	J.Freno 60kg	ud
67610205	J.Freno 80kg	ud

¡ Frenos de facil instalacion, clipado sobre guia superior Solo sirven para las guías superiores 30000



## Freno Puerta Central 30000

Código	Descripción	U.M.
67610206	J.Freno 25kg	ud
67610207	J.Freno 40kg	ud

¡ Frenos de facil instalacion, atornillado sobre puerta Solo sirven para las guías superiores 3000



## Frenos Armario 20000

Código	Descripción	U.M.
67525000	J.Freno T30kg (Izq+Dch)	Ju
67525002	J.Freno T40kg (Izq+Dch)	Ju

¡ Frenos opcionales, para un suave cerrado de puerta.



## Cerradura 2 Puertas

Código	Descripción	U.M.
67610222	Cerradura	ud
67610223	Escudo 24mm Cromo	ud

¡ Cerradura para tableros de 10/16mm  
Diámetro mecanizado bocallave 22mm



## Tope Superior Antidescarrilamiento

Código	Descripción	U.M.
67610221	Tope	ud

¡ Recomendado para puertas estrechas, de menos de 50cm. Evita el descuelgue de la puerta.



## Goma Cristal Tirador

Código	Descripción	Medida	U.M.
67525021	Tirador 10mm	6mm	ml
67525022	Tirador 16mm	12mm	ml
67525024	Tirador 19mm	15mm	ml

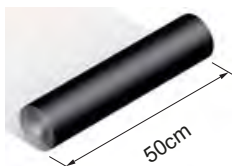
¡ Goma para cristales de 4mm. Rollos de 100ml



## Cepillo Tirador 7x8mm

Código	Descripción	Rollo	U.M.
67525025	Gris	200ml	ml
67525026	Blanco	200ml	ml

¡ Cepillo para los laterales de los tiradores de armario.



## Film Adhesivo Gris

Código	Descripción	Medidas	U.M.
67525011	Rollo 20ml	50cm	ml

¡ Film adhesivo textil gris, para el forro de los cristales.



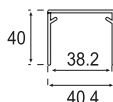
## Escuadras Uniones

Código	Caja	Acabado	U.M.
67525031	100	Zinc	ud

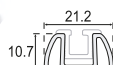
¡ Escuadra para refuerzo de uniones del armario.



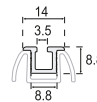
Guia Superior



Perfil Inferior



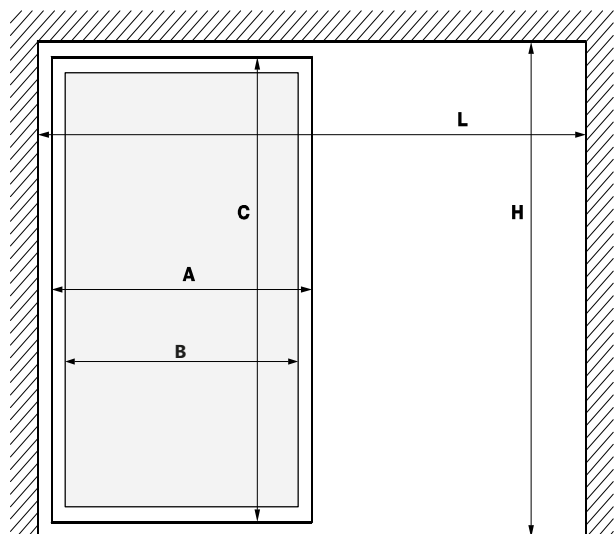
Guia Inferior



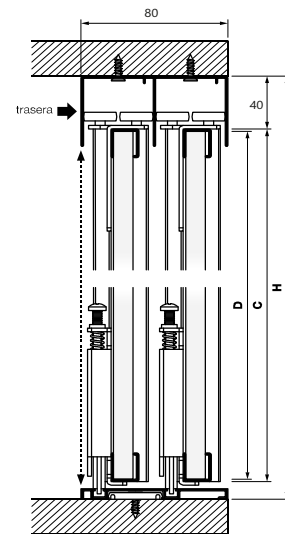
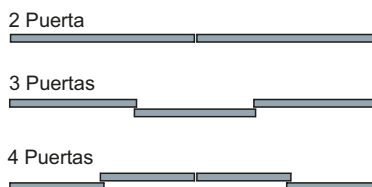
## Guia Simple 3ml

Código	Descripción	Acabado	U.M.
67520200	Guia Superior	Plata Mate	ud
67520219	Perfil Inferior	Plata Mate	ud
67520220	Guia Inferior	Plata Mate	ud
67520213	Guia Superior	Blanco Brillo	ud
67520227	Perfil Inferior	Blanco Brillo	ud
67520228	Guia Inferior	Blanco Brillo	ud

¡ Para armarios de una sola hoja o un tercer carril.



- L Ancho del Armario (luz)
- H Alto del Armario (luz)
- A Ancho Total de la Puerta
- C Alto Total de la Puerta
- B Ancho del Plafon (corte tablero)
- D Alto del Plafon (corte tablero)
- N Numero de Puertas
- X Distancia de la Guia Inferior
- Y Constante a restar o sumar segun N° hojas
- Z Constante a restar o sumar segun N° hojas



## Armarios 20000

Medida Y, para calculo ancho del plafon (mm):

N	27000/16mm	24560/10mm	24560/16mm	28000/10mm	28000/16mm	28800/19mm
2	-52,9	+6,0	+7	+34,4	+34,4	+34,4
3	-63,2	+16,0	+16	+38,8	+38,8	+38,8
4	-105,8	+13,0	+14	+68,8	+68,8	+68,8

Formulas Calculo:

A= Ancho Puerta  $A = \frac{L - Z}{N}$

B= Ancho Plafon  $B = \frac{L - Y}{N}$

C= Altura Puerta

$C = H - 45mm$

## Armarios 30000

Ancho Tablero + Largo U y H:

Altura Tablero + Tirador:		Sin Freno	Con Freno
Kit 30000-10 Kit 30000-16	Altura Tirador	H - 30	H - 40
	Altura Tablero	H - 38	H - 48
Kit 30000-19	Altura Tirador Tablero	H - 30	H - 40

	30000 10mm	30000 16mm	30000 19mm
2 PUERTAS	$\frac{L - 14}{2}$	$\frac{L - 14}{2}$	$\frac{L - 12}{2}$
3 PUERTAS	$\frac{L - 14}{3}$	$\frac{L - 14}{3}$	$\frac{L - 12}{3}$
4 PUERTAS	$\frac{L - 28}{4}$	$\frac{L - 28}{4}$	$\frac{L - 24}{4}$
CORTE H - U	C - 13	C - 13	C - 16

## Armarios 31000

Ancho Tablero + Largo U y H:

Altura Tablero + Tirador:		Sin Freno	Con Freno
Kit 31000-10	Altura Tirador Tablero	H - 30	H - 40
Kit 31000-16	Altura Tirador Tablero	H - 30	H - 40
Kit 30000-19	Altura Tirador Tablero	H - 30	H - 40

	31000 10mm	31000 16mm	31000 19mm
2 PUERTAS	$\frac{L - 39}{2}$	$\frac{L - 39}{2}$	$\frac{L - 39}{2}$
3 PUERTAS	$\frac{L - 44}{3}$	$\frac{L - 44}{3}$	$\frac{L - 44}{3}$
4 PUERTAS	$\frac{L - 78}{4}$	$\frac{L - 78}{4}$	$\frac{L - 78}{4}$
CORTE H - U	C - 21	C - 21	C - 21



### Frentes de armario montados:

- Frentes montados con cualquier perfil
- Todas las guías y herrajes montados
- Cristales con lamina trasera plastico negro

### Opciones panelado:

- Cristal lacobel 4mm
- Espejo 4mm
- Imagenes impresas sobre cristal 4mm
- Tablero lacado 10/16/19mm
- Tablero postformado 10/16/19mm
- Tablero melamina 10/16/19mm

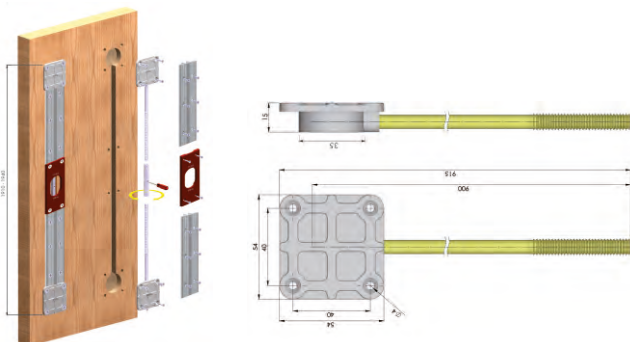
## Consultar Tarifa



### Tensor Puerta Armario

Código	Descripción	Largo Puerta	Acabado	U.M.
67400830	Tensor	1500/2700mm	Zinc	ud

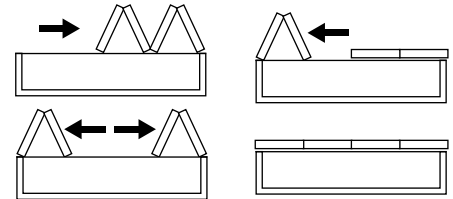
¡ Evita combamiento puertas, colocacion detras de las puertas embutido.



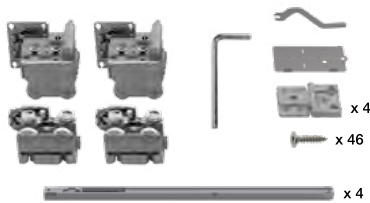


# Puertas Plegable/Corredera

2023



(Ejemplo: 2 kits de 2 hojas)



- Sistemas puertas plegables-correderas para armarios con freno
- Peso maximo por kit (2 hojas): 40kg (20kg por hoja)
- Espesor puerta: 16-19mm
- Altura maxima: 2500mm
- Ancho maximo kit: 600-1200mm ( 300-600mm por hoja)

## Sistema Puertas Plegables-Correderas

Código	Descripción	Acabado	U.M.
67400801	Kit 2 Hojas Pleg/Corred	Zinc	Ud
67400803	Kit Carril Sup+Inf 1,2m	Zinc	Ud
67400804	Kit Carril Sup+Inf 2,4m	Zinc	Ud

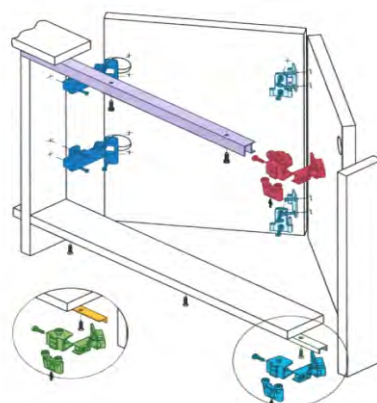
¡ Kit carros para 1 armario 2 puertas con freno (Si es doble pedir 2 kit)  
Kit carriles, guía superior mas inferior



## Herraje Puertas Plegables 20kg

Código	Descripción	Medida	Acabado	U.M.
67400820	Guia superior	3000mm	Aluminio	ud
67400823	Guia inferior	3000mm	Aluminio	ud
67400825	Kit Carros 1 Puerta		Zinc	ud
67400822	Bisagra central		Zinc	ud

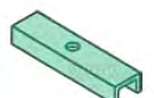
¡ Carga 20kg por hoja, 40kg en total las dos hojas.  
Para medidas de altura pequeñas, no hace falta la guía inferior.  
Kit carros:  
1-Carro Superior + 1-Carro Inferior + 2-Bisagras laterales y Centrales



Carro superior



Bisagra lateral



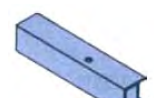
Guia inferior



Bisagra central



Carro inferior



Guia superior



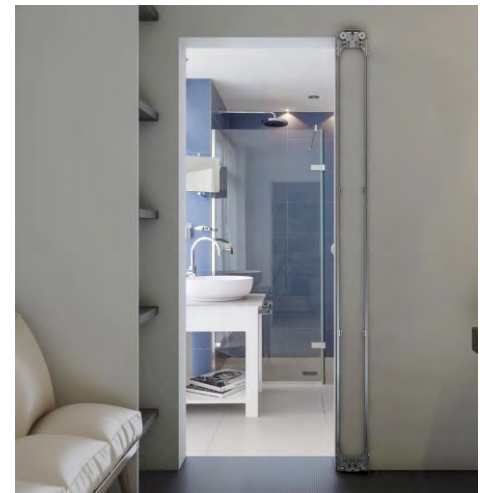
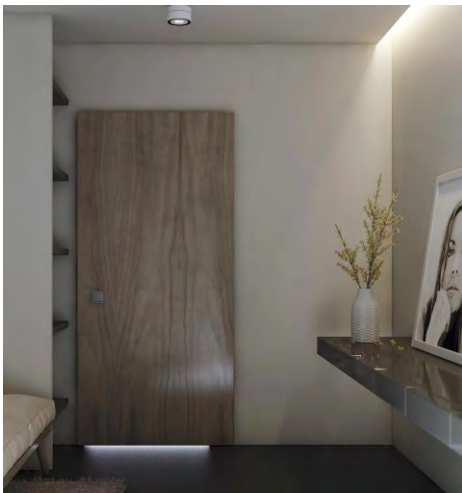
## Kit Corredera Vintage Loft Negro Mate

Código	Descripción	Acabado	U.M.
67410013	Puertas hasta 1m ancho	Negro Mate	ud

¡ Kit de herrajes para puerta corredera rustico. Carga 100kg.

Componentes:

2-Poleas, 1-Guia 2ml, 1-Carril inferior, Topes y soportes y tornillos.



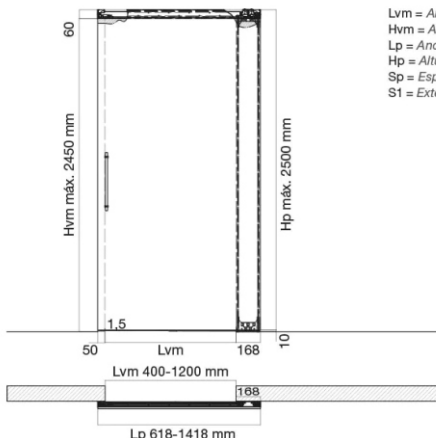
Tricks es un sistema que permite deslizar la puerta sin necesidad de guiador, rueda y guía en el suelo.

El sistema Tricks es la nueva solución para puertas correderas, proporciona un sistema corredero que siempre permanece oculto.

Movimiento amortiguado de la puerta tanto en la apertura como en el cierre. Al no tener ruedas apoyadas en el suelo este sistema permite un deslizamiento suave de la puerta independientemente del tipo de suelo.

Tricks es un sistema ajustable en 3D: en altura, horizontalmente y en profundidad (alineación y distancia a pared).

El sistema sin ruedas le permite instalar la puerta a cualquier altura y ofrece la posibilidad de crear diferentes soluciones como: puertas para vestidores, armarios, huecos de pared, etc.



Lvm = Ancho hueco obra  
 Hvm = Alto hueco obra  
 Lp = Ancho del panel = Lvm + 218 mm.  
 Hp = Altura del panel = Hvm + 50 mm.  
 Sp = Espesor panel  
 S1 = Extensión de la puerta para manillas externa



### Características:

**Peso máx. por hoja: 50 Kg.**

**Espesor máx. puerta: ≥ 40 mm.**

**Ancho luz máx.: ≤ 1200 mm.**

**Altura luz máx.: ≤ 2450 mm.**

**Distancia mín. al suelo: ≥ 10 mm.**

## Tricks - Corredera Invisible

Código	Descripción	Acabado	U.M.
67400701	Kit Herrajes Tricks	Zinc	ud
67400702	Perfil Tricks 900mm	Aluminio	ud
67400703	Perfil Tricks 1200mm	Aluminio	ud

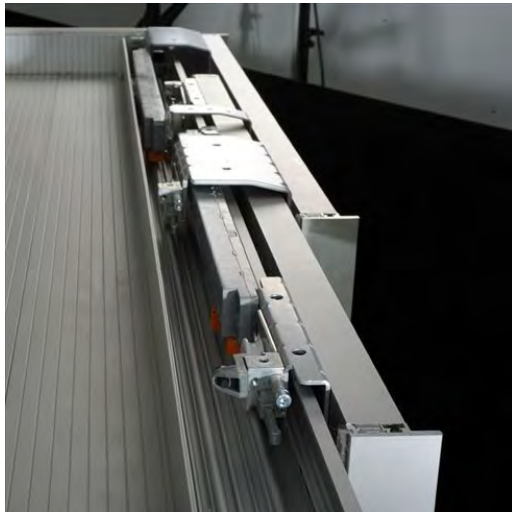
¡ Pedir para una puerta: 1-Kit herrajes + 1-Perfil 900/1200mm según ancho de la puerta.

## SALICE glow+

**Armario colgante, con freno magnético silencioso a la apertura y cierre, elimina el ruido provocado por el freno neumático y también elimina la resistencia de los sistemas con muelle.**

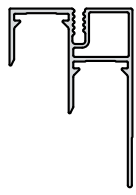
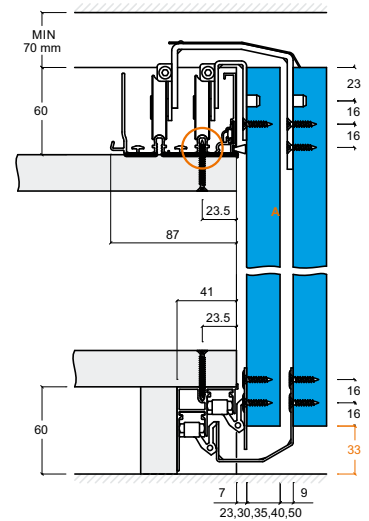
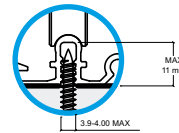
**Sistema apertura corredera superpuesta para 2 o 3 puertas, con sistema freno magnético en apertura y cierre montado en las hojas.**

- Mecanismo corredero superpuesto de 2 o más hojas.
- Desaceleración en apertura y cierre.
- Capacidad máxima por hoja: 70 kg.
- Anchura mínimo 2 puertas: 600 mm.
- Anchura mínimo 3 puertas: 830 mm
- Anchura de la hoja desacelerada: mínima 830 mm.
- Altura máxima de la hoja: 3000 mm.
- Altura de la hoja desde el suelo: 33mm.
- Espesor de la hoja hasta 23, 30, 35, 40 y 50 mm.
- Ajuste vertical de la hoja: +5/-0 mm.
- Carril superior portante fijado sobre el panel superior.
- Carril inferior fijado debajo de la base del mueble.
- Compatible con hojas bastidor Clipper

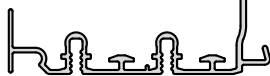


Kit Carros

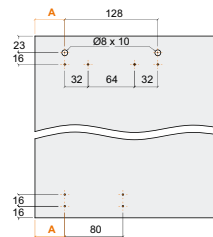
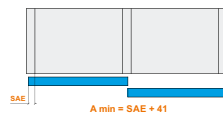
Freno Magnetico



Guia Inferior



Guia Superior



### Kit Carros Glow+

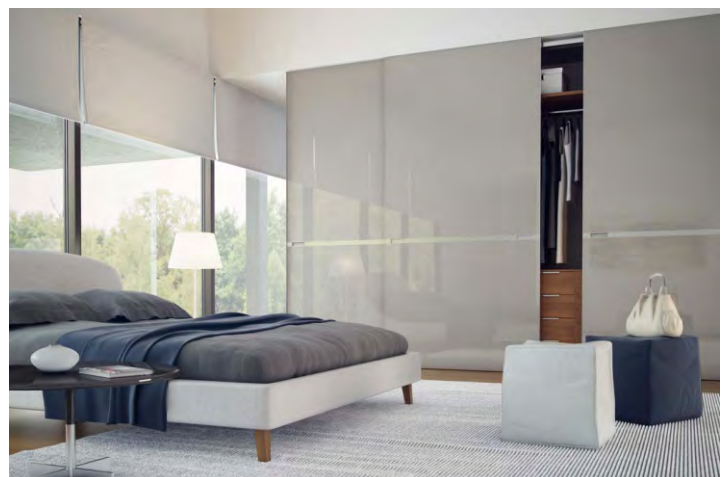
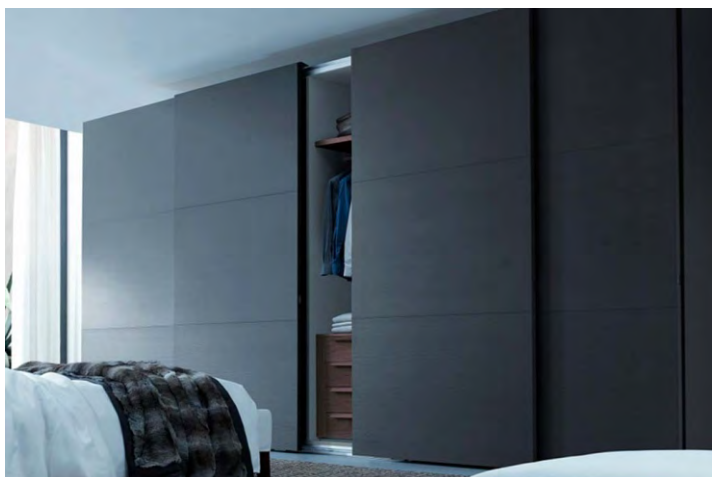
Código	Descripción	Grosor Pta	Kg	U.M.
67400601	Kit 2P 45kg	23	45	Ju
67400602	Kit 2P 45kg	30	45	Ju
67400606	Kit 2P 70kg	23	70	Ju
67400607	Kit 2P 70kg	30	70	Ju
67400611	Kit 3P 45kg	23	45	Ju
67400612	Kit 3P 45kg	30	45	Ju
67400616	Kit 3P 70kg	23	70	Ju
67400617	Kit 3P 70kg	30	70	Ju

**i** Kit completo para montaje de un armario de 2 o 3 puertas. Frenos ya incluidos, tanto a la apertura y cierre. Pedir aparte la guía superior e inferior según medida de armario. Otros grosores disponibles: 35/40/50mm, consultar precio.

### Guías Superiores/Inferiores Glow+

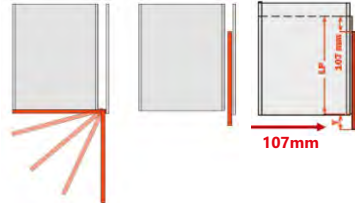
Código	Descripción	Acabado	U.M.
67400621	Guia Superior 6,2ml	Zinc	Ud
67400623	Guia Superior 3,1ml	Zinc	Ud
67400631	Guia Inferior 6,2ml	Zinc	Ud
67400633	Guia Inferior 3,1ml	Zinc	Ud

**i** Guia superior e inferior, para montaje atornillado. Guia superior con refuerzo trasero, para evitar combamiento.





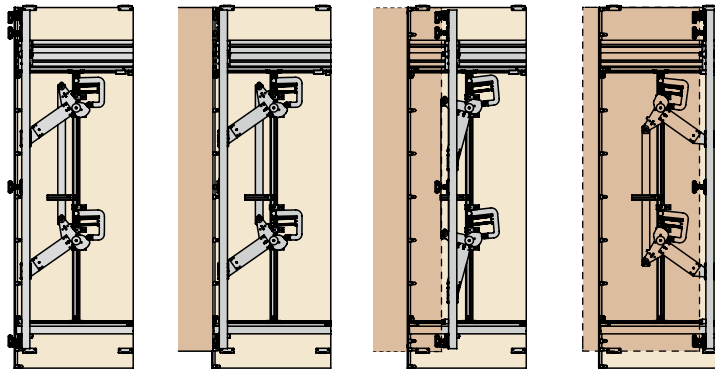
## SALICE Exedra



Sistema para puertas escamoteables, con movimiento de retorno lateral asistido y amortiguado. Se sirve premontado para una fácil instalación, para ello deben de rellenar un formulario de pedido.

### Especificaciones:

- Mecanismo escamoteable de 1 puerta.
- Deceleración en apertura y cierre.
- Peso máximo puerta: 30 kg.
- Ancho puerta: 400mm a 900mm.
- Altura puerta: 1333 a 2530mm.
- Profundidad: mínimo 500 mm / máximo 700 mm.
- Grosor puerta: mínimo 18 mm / máximo 30 mm.
- Regulación puerta:  
vertical: +4/-1mm / horizontal: ±2mm / frontal: ±4 mm
- La puertas sobresale 107mm del mueble.
- Si la puerta es mas ancha que el mueble sobresale segun la siguiente formula:  
(Ancho puerta + 107mm - Profundidad mueble)

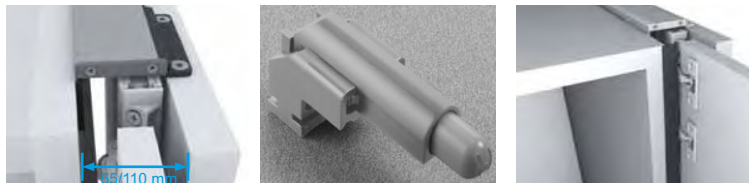


Acciones del sistema en el retorno de la puerta.

## Exedra Montado

Código	Descripción	Lado	€
67400023	Exedra F:400/600 H:1330/1900	Dcha	457,80
67400024	Exedra F:400/600 H:1330/1900	Izqda	457,80
67400021	Exedra F:400/600 H:1900/2500	Dcha	457,80
67400022	Exedra F:400/600 H:1900/2500	Izqda	457,80
67400013	Exedra F:610/900 H:1330/1900	Dcha	457,80
67400014	Exedra F:610/900 H:1330/1900	Izqda	457,80
67400011	Exedra F:610/900 H:1900/2500	Dcha	457,80
67400012	Exedra F:610/900 H:1900/2500	Izqda	457,80

¡ Bajo pedido 7/10 días. Solicitar al comercial, formulario de pedido. Se sirve completamente premontado, para una fácil instalación, sin ningún tipo de regulación final.



Kit Distanciador Costado:  
-55mm: 1 Puerta  
-110mm: 2 Puertas

Kit Frenos Puerta

Kit Junta Goma 2,6 m

## Accesorios Exedra

Código	Descripción	€
67400005	Kit Junta Goma 2600mm Gris	23,76
67400006	Kit Junta Goma 2600mm Negro	23,76
67400007	Kit Junta Goma 2600mm Blanco	23,76
67400008	Kit Frenos Puerta H:1550/1900	9,04
67400009	Kit Frenos Puerta H:1900/2500	9,04
67400025	Kit Distanciador Simple 55mm F:450/650	23,46
67400026	Kit Distanciador Doble 110mm F:450/650	43,12
67400015	Kit Distanciador Simple 55mm F:650/900	27,68
67400016	Kit Distanciador Doble 110mm F:650/900	51,90

¡ Accesorios opcionales para instalación del Exedra.





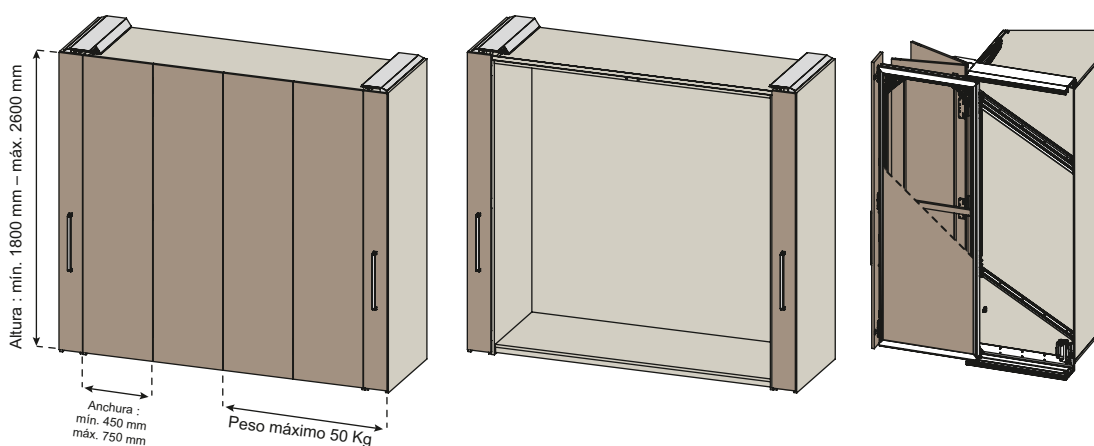
## **SALICE** Exedra2 Star

### Exedra2 Star

Código	Descripción	U.M.
67400032	Exedra2 Start Doble 2 Puertas	ud

Sistema para puerta DOBLE escamoteable con movimientos de retorno y salida amortiguados y asistidos. Apertura con una mano. Todo el mecanismo es autoportante y se aplica en el lateral del mueble; no existen perfiles frontales de apoyo (superior o inferior) Mecanismo patentado con retorno y salida asistidos y controlados por un dispositivo magnético que garantiza fluidez y suavidad,

Peso máximo x puerta: 25 Kg  
 Espesor puertas : mín. 18 mm – máx. 25 mm  
 Anchura puerta Star : mín. 450 mm – máx. 750 mm  
 Altura puertas : mín. 1800 mm – máx. 2600 mm  
 Regulacion:Vertical/Horizontal/Frontal  
**Fondo Mueble: Ancho Puerta + 280mm**  
**Bajo pedido Italia segun planos, 8 semanas**



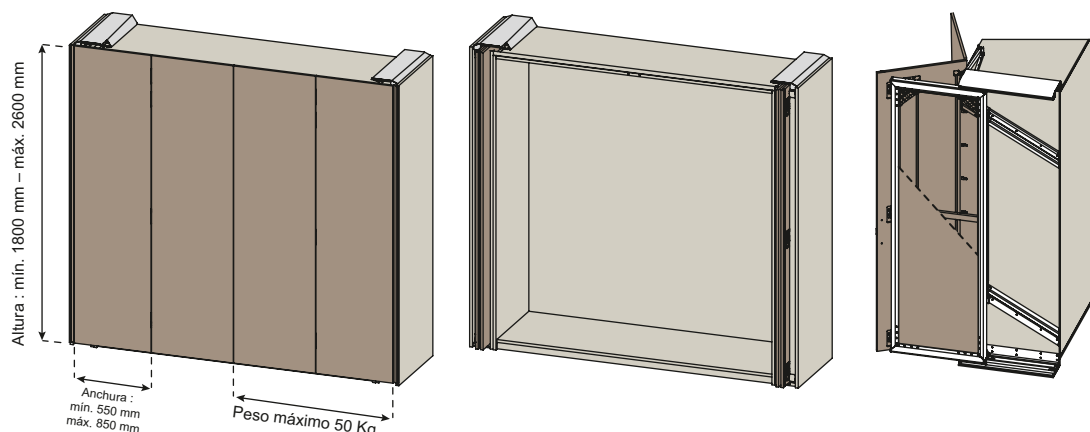
## **SALICE** Exedra2 Smart

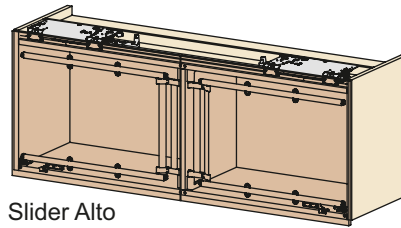
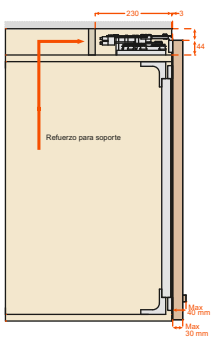
### Exedra2 Smart

Código	Descripción	U.M.
67400030	Exedra2 Smart Doble 2 Puertas	ud

Sistema para puerta DOBLE escamoteable con movimientos de retorno y salida amortiguados y asistidos. Apertura con una mano. Todo el mecanismo es autoportante y se aplica en el lateral del mueble; no existen perfiles frontales de apoyo (superior o inferior) Mecanismo patentado con retorno y salida asistidos y controlados por un dispositivo magnético que garantiza fluidez y suavidad,

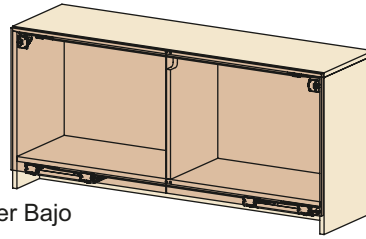
Peso máximo x puerta: 25 Kg  
 Espesor puertas : mín. 18 mm – máx. 25 mm  
 Anchura puerta Smart : mín.550 mm–máx.850 mm  
 Altura puertas : mín. 1800 mm – máx. 2600 mm  
 Regulacion:Vertical/Horizontal/Frontal  
**Fondo Mueble: Ancho Puerta + 95mm**



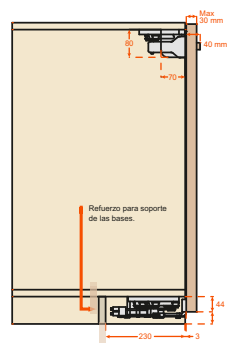


Slider Alto

## **SALICE** Slider S10/20 Flex



Slider Bajo



### Slider S10:

- Peso máximo: 10kg
- Dos modelos: Modulo Bajo, Modulo Alto
- Movimiento amortiguado en apertura y cierre
- Anchura puerta: 450 a 1200mm
- Altura puerta: 800mm (máximo)
- Grosor puerta: 16 a 30mm
- Regulación: Vertical, Horizontal, Frontal
- Máxima sencillez de montaje

## sliderS10



### Slider S10 Standard Flex

Código	Descripción	Kg	U.M.
67400050	Kit Guía 860-987mm	10	ud
67400051	Kit Guía 988-1115mm	10	ud
67400052	Kit Guía 1116-1371mm	10	ud
67400053	Kit Guía 1372-1627mm	10	ud
67400060	Kit Carros 2P Bajo 860-1627mm	10	ud
67400062	Kit Carros 2P Alto 860-1627mm	10	ud

### Slider S20:

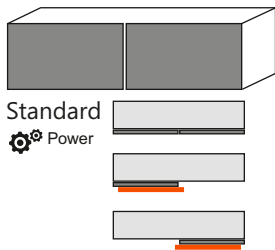
- Peso máximo: 20kg
- Dos modelos: Modulo Bajo, Modulo Alto
- Movimiento amortiguado en apertura y cierre
- Anchura puerta: 600 a 1500mm
- Altura puerta: 1200mm (máximo)
- Grosor puerta: 18 a 30mm
- Regulación: Vertical, Horizontal, Frontal
- Máxima sencillez de montaje

## sliderS20

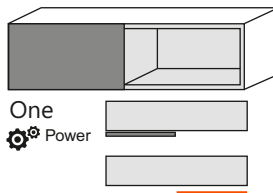


### Slider S20 Standard

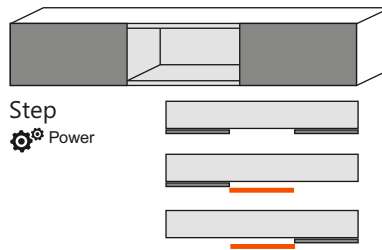
Código	Descripción	Kg	U.M.
67400101	Kit Slider Bajo 2P 1200mm	20	ud
67400102	Kit Slider Bajo 2P 1400mm	20	ud
67400103	Kit Slider Bajo 2P 1600mm	20	ud
67400104	Kit Slider Bajo 2P 1800mm	20	ud
67400201	Kit Slider Alto 2P 1200mm	20	ud
67400202	Kit Slider Alto 2P 1400mm	20	ud
67400203	Kit Slider Alto 2P 1600mm	20	ud
67400204	Kit Slider Alto 2P 1800mm	20	ud



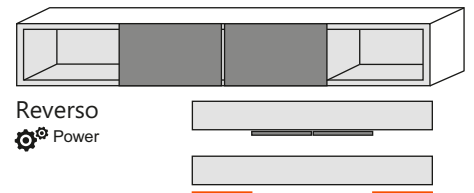
Standard  
Power



One  
Power



Step  
Power

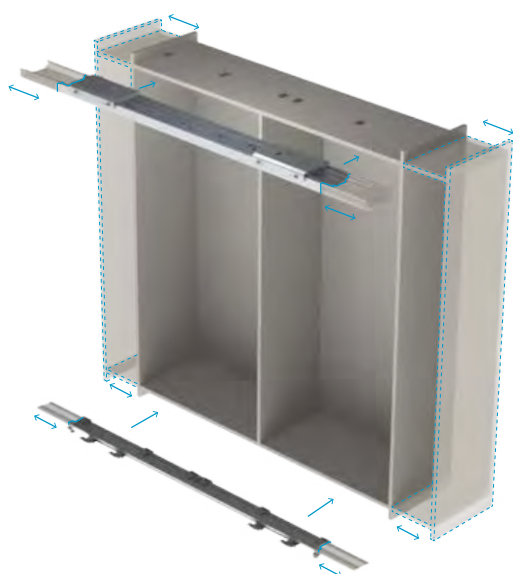


Reverso  
Power



# Coplanar - Slider M50 Flex

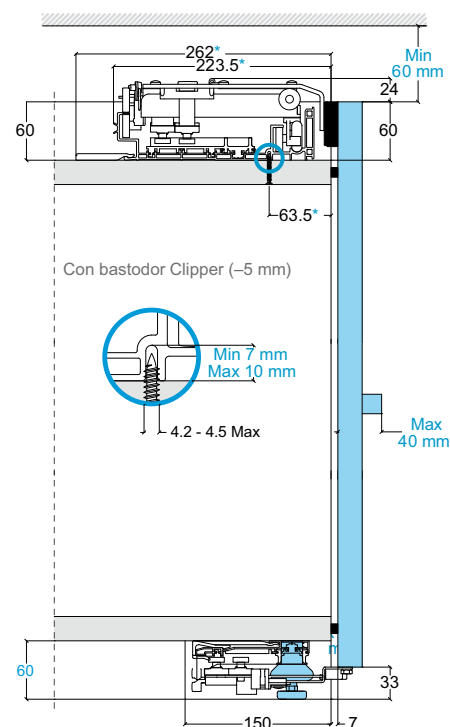
2023



## SALICE Slider M50 Flex



## slider M50 FLEX



**Unico Sistema de Armario Coplanar del Mercado Que se puede adaptar a la medida del armario sin perdida de luz en la apertura de la puerta. Facil montaje, freno en apertura y cierre**

Slider M50 Flex es el sistema coplanario para puertas con un peso máximo de 50 kg, diseñado para ser cortado a la medida. Gracias a las patentes exclusivas de la serie Slider, el deslizamiento, amortiguado en apertura y cierre, es intuitivo, fluido y silencioso. A estas características se añade la extrema flexibilidad: el mecanismo se puede adaptar perfectamente a cualquier contenedor simplemente cortando la guía según las exigencias. Comprobado con prueba de 100.000 ciclos.

### Especificaciones Puerta:

**- Freno de pistones, en apertura y cierre.**

- › Peso: máximo 50 kg
- › Longitud: mínima 800 mm, máximo 1600 mm
- › Altura: máximo 2700 mm
- › Espesor: mínimo 18 mm
- › Espesor con manilla: máximo 40 mm
- › Altura desde el suelo: 33 mm
- › Regulación de la puerta: vertical  $\pm 5,0$  mm
- › Regulación de la puerta: horizontal  $\pm 3,5$  mm
- › Regulación frontal de la puerta: superior  $\pm 3,0$  mm
- › Regulación frontal de la puerta: inferior  $\pm 3,0$  mm

### Kit Carros Coplanar M50 Flex

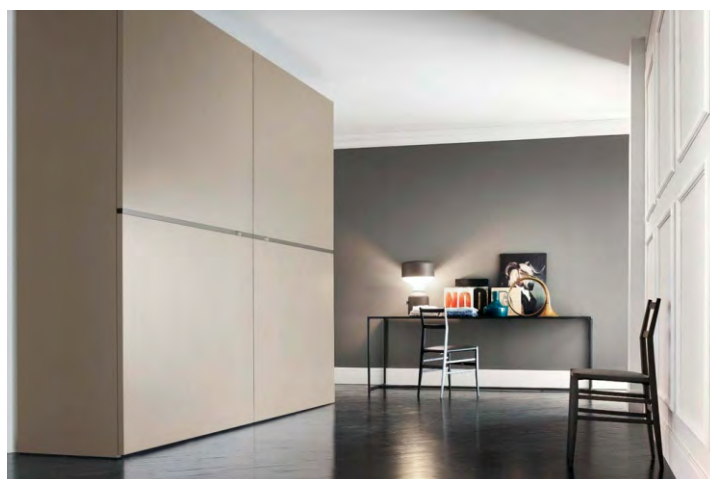
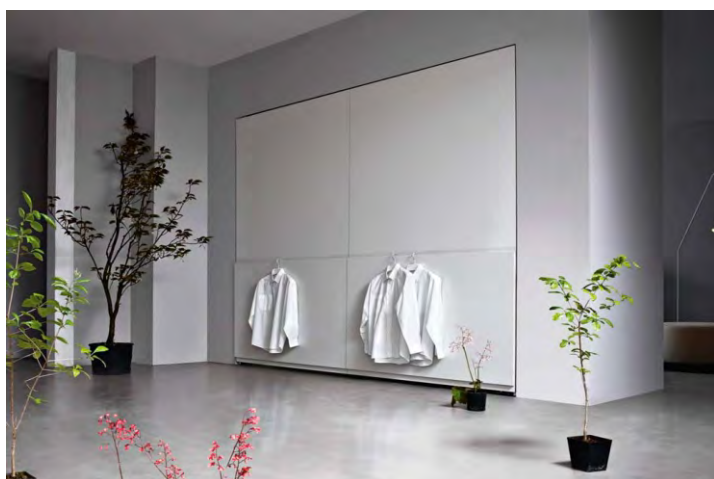
Código	Descripción	U.M.
67400421	Kit Carros 2P 1531/1930mm	Ju
67400422	Kit Carros 2P 1931/2330mm	Ju
67400423	Kit Carros 2P 2331/2730mm	Ju
67400424	Kit Carros 2P 2731-3200mm	Ju

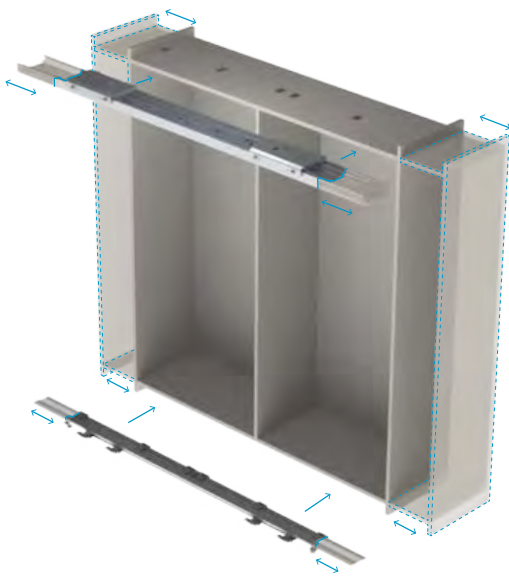
Í Kit carros completos para herraje coplanar de dos puertas, 50kg por puerta

### Kit Guías Coplanar M50 Flex

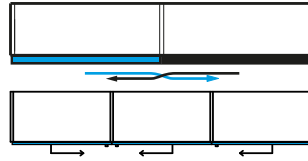
Código	Descripción	U.M.
67400425	Kit Guías 1531/2330mm	ud
67400426	Kit Guías 2331/3200mm	ud

Í Kit guías superior e inferior para herraje coplanar.



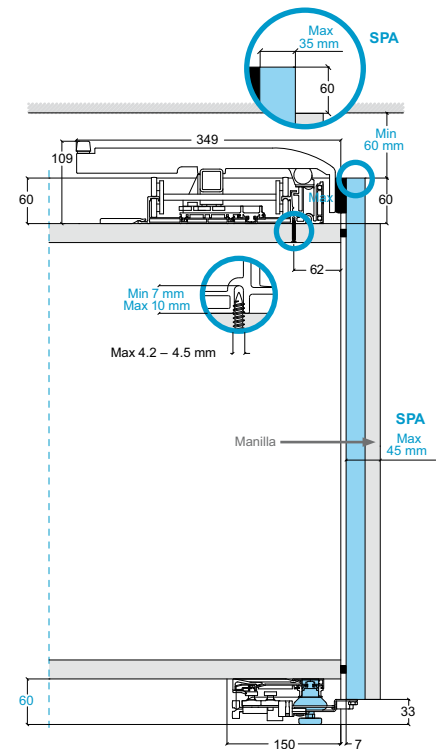


## **SALICE** Slider M50 Flex



## slider **L70 FLEX**

Consultar con comercial  
el Slider L70 para 3 puertas



**Unico Sistema de Armario Coplanar del Mercado  
Que se puede adaptar a la medida del armario  
sin perdida de luz en la apertura de la puerta.  
Facil montaje, freno en apertura y cierre**

Slider L70 Flex es el sistema coplanario para armarios de 2 puertas peso máximo de 70 kg, diseñado para ser cortado a la medida. Gracias a las patentes exclusivas de la serie Slider, el deslizamiento, amortiguado en apertura y cierre, es intuitivo, fluido y silencioso. A estas características se añade la extrema flexibilidad: el mecanismo se puede adaptar perfectamente a cualquier contenedor simplemente cortando la guía según las exigencias. Comprobado con prueba de 100.000 ciclos.

### Especificaciones Puerta:

#### - Freno de pistones, en apertura y cierre.

- › Peso: máximo 70 kg
- › Longitud: mínima 900 mm / máximo 1700 mm
- › Altura: máximo 2700 mm
- › Espesor: mínimo 18 mm / maximo 35mm
- › Espesor con manilla: máximo 45 mm
- › Altura desde el suelo: 33 mm
- › Regulación de la puerta: vertical  $\pm 5,0$  mm
- › Regulación de la puerta: horizontal  $\pm 3,5$  mm
- › Regulación frontal de la puerta: superior  $\pm 3,0$  mm
- › Regulación frontal de la puerta: inferior  $\pm 3,0$  mm

### Kit Carros Coplanar L70 Flex

Código	Descripción	U.M.
67400531	Kit Carros 2P 1731/2130mm	Ju
67400532	Kit Carros 2P 2131/2530mm	Ju
67400533	Kit Carros 2P 2531/2930mm	Ju
67400534	Kit Carros 2P 2931/3400mm	Ju

¡ Kit carros completos para herraje coplanar de dos puertas, 50kg puerta

### Kit Guías Coplanar L70 Flex

Código	Descripción	U.M.
67400535	Kit Guías 1731/2350mm	ud
67400536	Kit Guías 2531/3400mm	ud

¡ Kit guías superior e inferior para herraje coplanar.

